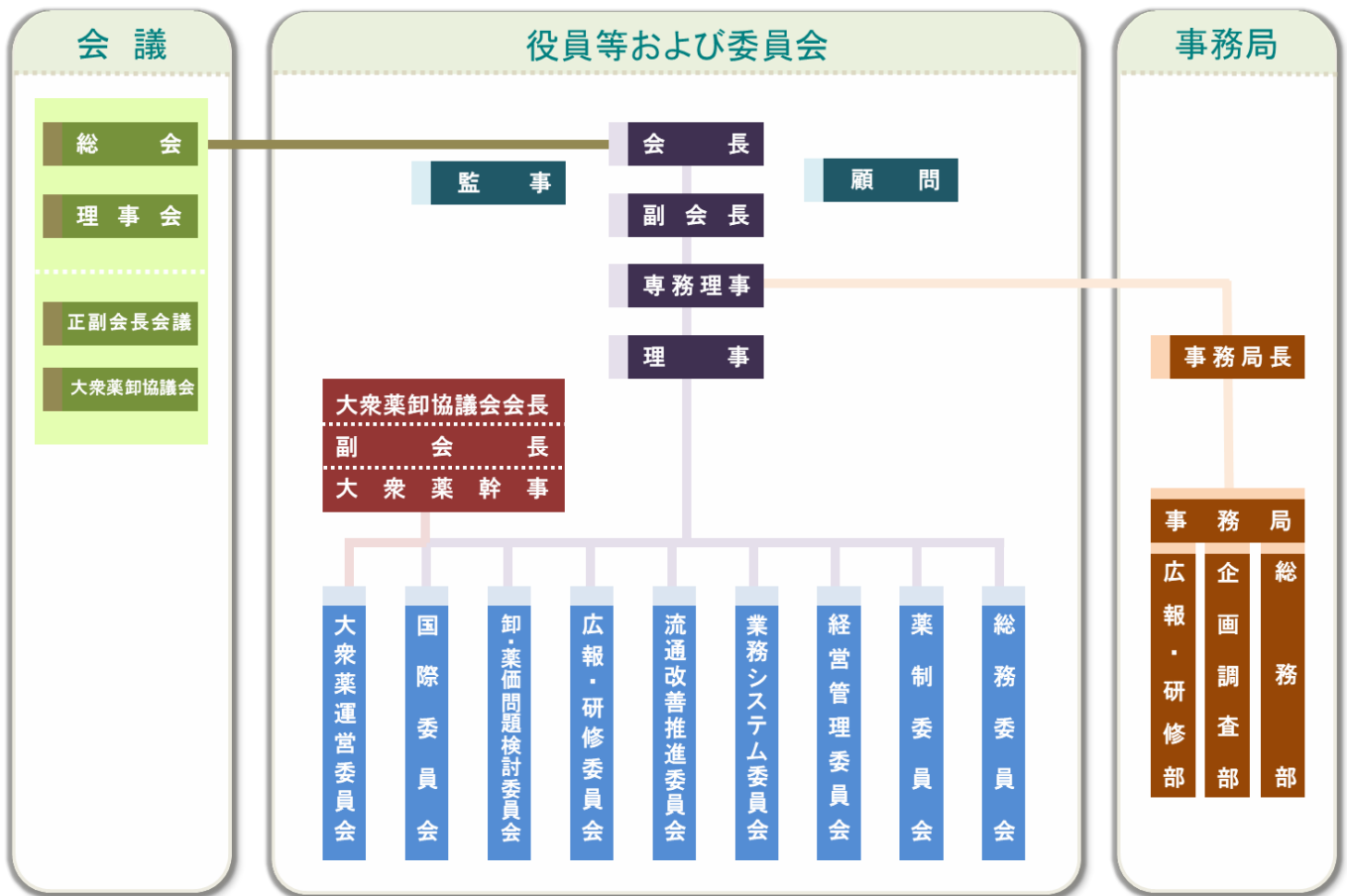


平成 31 年 2 月 1 日現在



ブロック別	正会員	構成員	所属協同組合等※			本社数
			協同組合	一般社団法人	任意団体	
北海道	1	6	—	北海道(6)	—	2
東北	6	36	—	—	青森(5) 岩手(5) 宮城(9) 秋田(6) 山形(6) 福島(5)	4
関東	7	56	群馬(6) 千葉(5)	東京(20) 埼玉(7)	茨城(4) 栃木(5) 神奈川(9)	17
甲信越	3	19	長野(7)	—	新潟(6) 山梨(6)	3
北陸	3	18	富山(7) 石川(7)	—	福井(4)	5
東海	4	30	愛知(12) 岐阜(8)	—	静岡(5) 三重(5)	6
近畿	6	45	大阪(11) 奈良(8)	—	滋賀(7) 京都(7) 兵庫(7) 和歌山(5)	9
中国	5	24	広島(6)	—	鳥取(4) 島根(4) 岡山(5) 山口(5)	5
四国	4	16	—	—	徳島(4) 香川(4) 愛媛(4) 高知(4)	5
九州	8	57	—	—	福岡(10) 佐賀(7) 長崎(8) 熊本(9) 大分(6) 宮崎(6) 鹿児島(6) 沖縄(5)	15
計	47	307	10(77)	3(33)	34(197)	71

賛助会員数 134 社

※ 所属協同組合等欄の()数字は、構成員数の内訳である。